

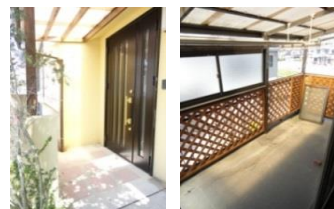
賃貸一戸建

5DK

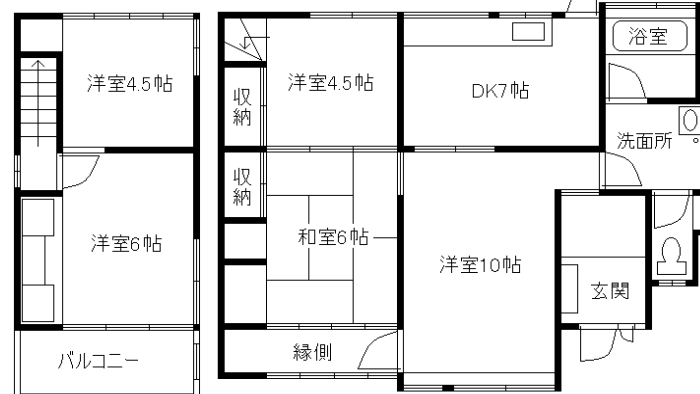
賃料

70,000円

ペット飼育（小型犬or猫）OK！JR朝霧駅にも徒歩15分の好立地！
通風・日当良好！追焚機能付！



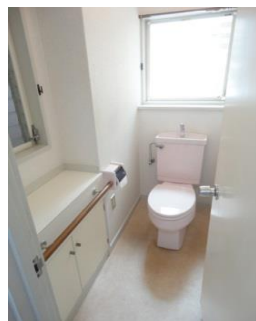
5DKの本間サイズで広々～！



ポカポカして気持ちの良い縁側です！



広い洗面脱衣所



浴室・トイレには手すり付！
あれば嬉しい設備ですね！



☆契約時費用☆

敷金	0円
礼金	0円
家賃	70,000円
保証料	35,000円 (初回分)
いえらびあんしんサポート	16,500円 (2年間)
火災保険	24,000円 (2年間)
仲介手数料	77,000円 (消費税込)
合計	222,500円 + 日割家賃



ワイドな流し台！

山陽電鉄線 西舞子駅 徒歩5分

JR山陽本線 舞子駅or朝霧駅 徒歩15分

所在 神戸市垂水区西舞子3丁目11-9

名称 水場様貸家

建物	専有面積	98.3㎡
	間取	5DK
	構造	木造
	所在階/階建	1.2階/2階建
	向き	南
	築年月	昭和59年2月築
契約条件	敷金	0円
	礼金	0円 ※ペット飼育時、20万円
	共益費・管理費	—
	保証料	月額賃料等総合計の50%要。以降1年毎1万円要
	鍵交換代	—
	住宅保険料	25,000円(2年間)※更新要
	契約期間	2年間
	契約種別	普通賃貸借
	入居可能日/現況	相談/空室
	駐車場	近隣別借 ※お隣の駐車区画 月額8,000円

2台目駐車場月額6,000円(軽区画) (それぞれ敷金2ヶ月分と仲介手数料要) ※要空き確認

設備 関西電力/公営水道/プロパンガス/バス・トイレ別/3ヶ所給湯/追焚機能/ガスコンロ設置可/インターホン/洗面脱衣所/洗面化粧台/室内洗濯機置場/フローリング/バルコニー/下駄箱/2面採光

備考 連帯保証人要。保証会社(日本セーフティー)加入要。いえらびあんしんサポート加入要(15,000円(税別)/2年間。更新要)町内会費実費。※ペット飼育時、礼金20万円要。ダイエー(465m)、みなと銀行(492m)、コンビニ(419m)、ドラッグストア(396m)！

※契約期間1年未満で解約時、早期解約違約金として賃料等合計の2ヶ月分、2年未満での解約時、賃料等合計の1ヶ月分要。

写真と現況が異なる場合は現況を優先させていただきます

賃貸情報館 株式会社ルーメスト

〒675-0101 兵庫県加古川市平岡町新在家2丁目264-20村上ビル1階

TEL 079-453-6050

FAX 079-453-6071

兵庫県知事(3)第401390号

地元密着で安心と信頼のお部屋探しを致します

ホームページ <http://www.roomest.co.jp/>

